

**COMUNE DI SAN CASCIANO VAL DI PESA
PIANO OPERATIVO - QUADRO CONOSCITIVO**

Analisi del Patrimonio edilizio nel territorio aperto

Responsabile del progetto: prof. Arch. GIAN FRANCO DI PIETRO

Collaboratori: arch. D. Donatini, arch. R. Monaci, arch. G. Pessina

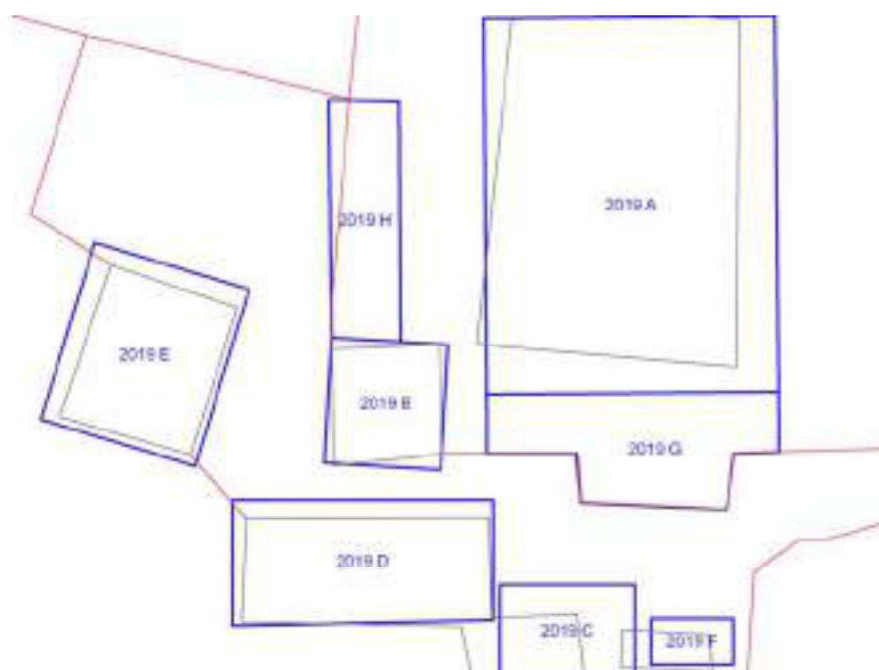
SCHEDA N. 2019

Toponimo ed indirizzo Pod.e Palaie Via Campoli 76

Schede 1985: n. 02/ 235-236-237-238-239-240-241

CTR 1:5000: foglio n. 275151

NCT: foglio/particella 71/133;71/131;71/132



	OGGETTO	*
A	villa	RV
B	annesso agricolo	SV
C	annesso agricolo	V
D	volume sotto terrazza	SV
E	casa colonica	N
F	annesso agricolo	V
G	volume sotto terrazza	V
H	cantine sotto terrazza	RV

(*)Valore: RV: rilevante; V: medio; CC: compatibile con il contesto; SV: scarso; N: nullo

Data rilievo: 12/12/02

USO ATTUALE	
A	Abitazione permanente
B	Altro
C	Abitazione temporanea
D	Annesso agricolo
E	Abitazione permanente
F	Annesso agricolo
G	Altro
H	Annesso agricolo
Note B: Volume ad uso residenziale; G: Volumi ad uso residenziale	
ALTERAZIONI TIPOLOGICHE	
A	Assenti
B	Cambiamento destinazione
C	Ristrutturazione distributiva; Cambiamento destinazione
D	Assenti
E	Rifacimento totale
F	Assenti
G	Ristrutturazione distributiva; Cambiamento destinazione
H	Assenti
Note	
ALTERAZIONI ARCH. ESTERNE	
A	
Coperture	assenti
Gronde e cornicioni	assenti
Comignoli	assenti
Intonaci	assenti
Muri a faccia vista	assenti

Aperture	assenti	
Infissi e persiane	assenti	
Elementi costruttivi/decorativi	assenti	
Elementi aggettanti (tettini)	assenti	
B		
Coperture	assenti	
Gronde e cornicioni	assenti	
Comignoli	assenti	
Intonaci	assenti	
Muri a faccia vista	assenti	
Aperture	gravi	
Infissi e persiane	assenti	
Elementi costruttivi/decorativi	assenti	
Elementi aggettanti (tettini)	leggere	
C		
Coperture	assenti	
Gronde e cornicioni	assenti	
Comignoli	assenti	
Intonaci	leggere	
Muri a faccia vista	assenti	
Aperture	gravi	
Infissi e persiane	leggere	
Elementi costruttivi/decorativi	gravi	
Elementi aggettanti (tettini)	leggere	
D		
Coperture	assenti	
Gronde e cornicioni	assenti	
Comignoli	assenti	
Intonaci	assenti	
Muri a faccia vista	assenti	
Aperture	assenti	
Infissi e persiane	assenti	
Elementi costruttivi/decorativi	assenti	
Elementi aggettanti (tettini)	assenti	
E		
Coperture	--	
Gronde e cornicioni	--	
Comignoli	--	
Intonaci	--	

Muri a faccia vista	--	
Aperture	--	
Infissi e persiane	--	
Elementi costruttivi/decorativi	--	
Elementi aggettanti (tettini)	--	
F		
Coperture	assenti	
Gronde e cornicioni	assenti	
Comignoli	assenti	
Intonaci	assenti	
Muri a faccia vista	assenti	
Aperture	assenti	
Infissi e persiane	assenti	
Elementi costruttivi/decorativi	assenti	
Elementi aggettanti (tettini)	assenti	
G		
Coperture	assenti	
Gronde e cornicioni	assenti	
Comignoli	assenti	
Intonaci	leggere	
Muri a faccia vista	assenti	
Aperture	gravi	
Infissi e persiane	gravi	
Elementi costruttivi/decorativi	assenti	
Elementi aggettanti (tettini)	assenti	
H		
Coperture	assenti	
Gronde e cornicioni	assenti	
Comignoli	assenti	
Intonaci	assenti	
Muri a faccia vista	assenti	
Aperture	assenti	
Infissi e persiane	assenti	
Elementi costruttivi/decorativi	assenti	
Elementi aggettanti (tettini)	assenti	
STATO DI CONSERVAZIONE		
A	Buono	
B	Medio	
C	Buono	

D	Buono	
E	Buono	
F	Medio	
G	Buono	
H	Buono	
VALORE		
A	Rilevante	
B	Scarso	
C	Medio	
D	Scarso	
E	Nulla	
F	Medio	
G	Medio	
H	Rilevante	
AREA DI PERTINENZA		Valore complessivo: Rilevante
	Aperta	L'area di pertinenza dell'intero complesso è aperta solo l'area dell'edificio A, come villa, è chiusa
	Recinzioni interne	
	Recinzione con rete metallica	
A	Recinzione esterna	
A	Cancello	
A	Alberature di pregio	Leccio monumentale
A	Terrazza	Terrazza giardino
A	Recinzione con muri	
ALTERAZIONI AREA DI PERTINENZA		Alterazioni complessive: assenti
	Pavimentazione	gravi
	Muri a retta in c.a.	assenti
	Arredo (lumi;gazebo;..)	leggere
	Vegetazione incongrua	assenti
	Garage/rimessa interrata	assenti
	Box	assenti
	Parcheggi	presente
	Baracche precarie	assenti
VISIBILITA'		
Da punti panoramici		



